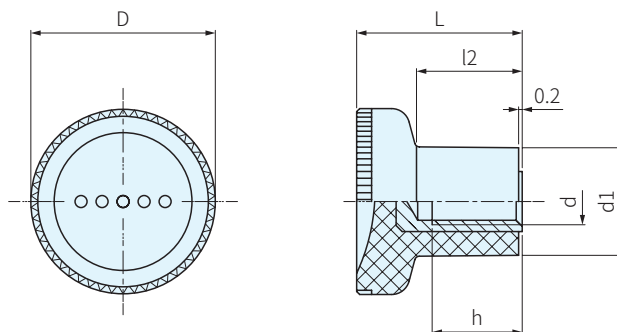




把手		牙部
材質	顏色	材質
PA+玻纖	藍綠	SUS303



品號	描述	D	L	d _{6H}	d1	h	l2	質量 g	庫存
199416	EKK.21-SST M5-MD	21	18	M5	12.5	10	10.5	7	△
199436	EKK.31-SST M8-MD	31	27	M8	18.5	15	17	20	△

PS. 備註

· 使用溫度：-30°C~130°C

訂貨： 交期： 天
199416

SP. 特長

- 由RAL 5001「藍綠」PA製成且含有特殊添加劑，可被金屬探測器檢測，符合FDA標準(FDA CFR.21 和 EU 10/2011)，並且也可輕鬆用人眼辨別食品污染，目檢容易
- 適用於食品和製藥業